

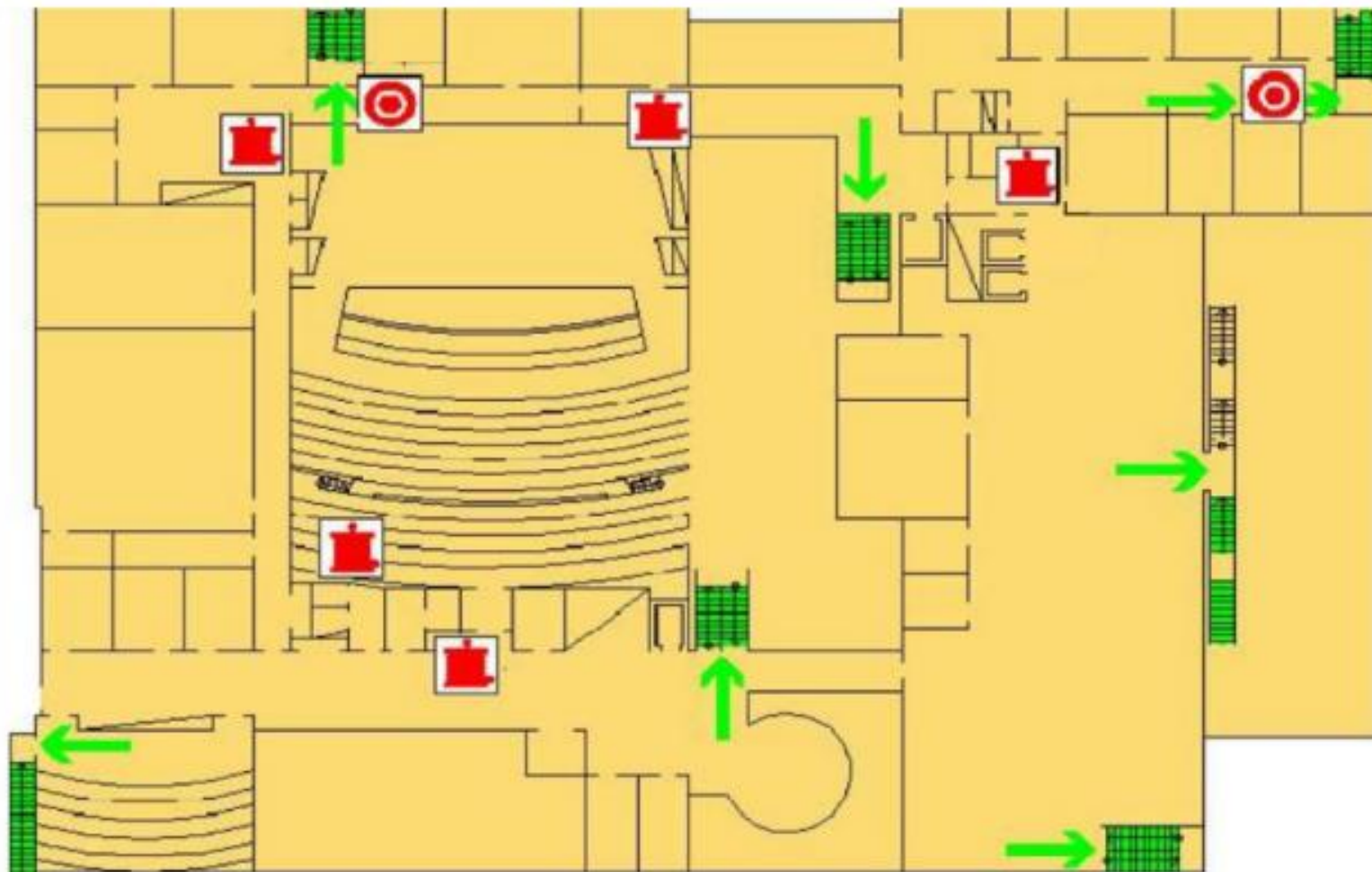


TRAFIKVERKET

Väg 168 Ekelöv-Kareby

Samrådsmöte
11/12 2024 kl 17.30

Utrymningsplan över plan 3 där Hörsal 2 finns.



Agenda

1. Inledning och presentationsrunda
2. Projektet
3. Utredningsläget
4. Utformning av planförslag 168 Ekelöv - Kareby
5. Miljö
6. Markåtkomst
7. Fortsatt arbete
8. Paus, Kaffe
9. Diskussioner vid stationer

För att alla ska komma till tals undanber vi oss frågor under presentationen!

Vi svarar gärna på era frågor och funderingar vid våra stationer efteråt istället!

Synpunktsformulär och kartor finns på plats.

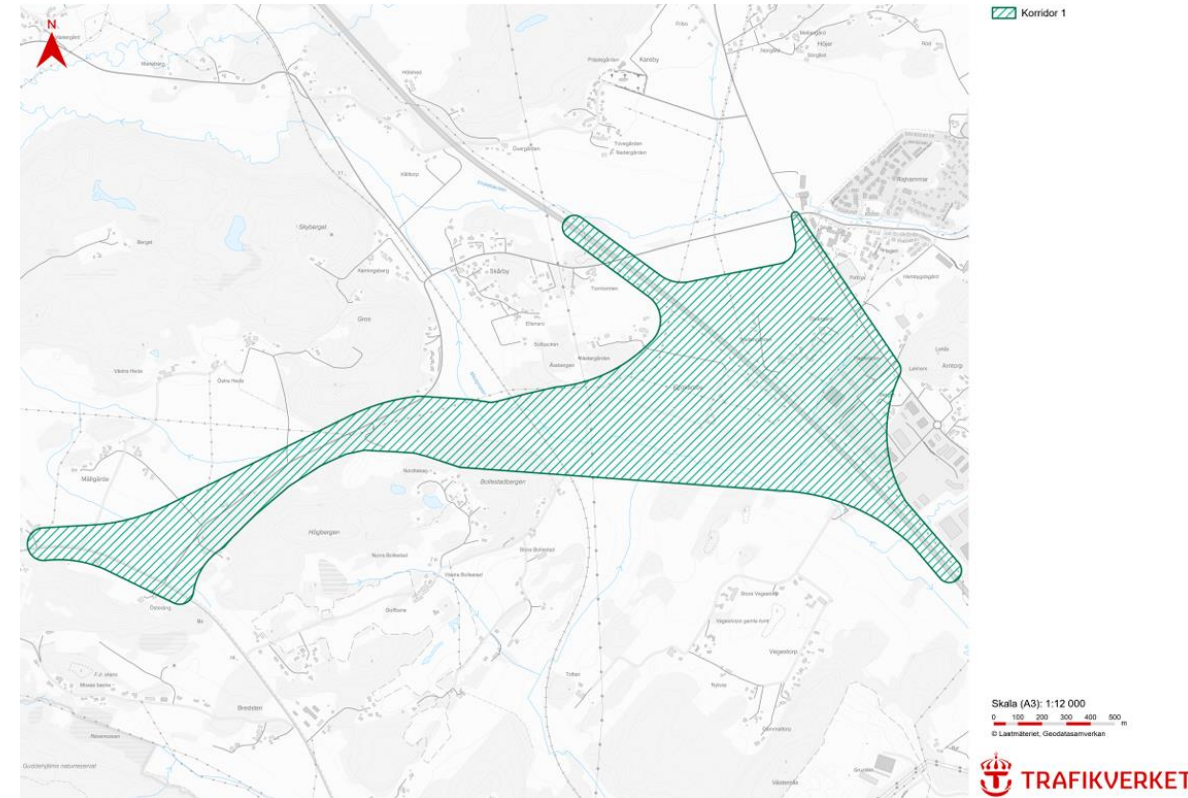
Projektorganisation

- Epheram Demelash-Getahun, Projektledare, Trafikverket
- Harri Pesonen, Biträdande projektledare, Trafikverket
- Linda Stålberg, Markförhandlare, Trafikverket
- Sara Bergström, Miljöspecialist, Trafikverket
- Johanna Johansson, Plansamordnare, Trafikverket
- Sara Ekelund, Senior projektingenjör och hållbarhetskoordinator, Trafikverket
- Jenny Thönell, Projektledare, COWI
- Andreas Fredriksson, Specialist Trafik- och vägutformning, COWI
- Elvira Ramel, Specialist markförhandling, COWI
- Mandana Farvardini, Specialist markmiljö och blockansvarig för miljö, COWI
- Gustav Algestrand, Specialist miljöbedömning och miljökonsekvensbeskrivning, COWI
- Caroline von Freymann, Ansvarig planprocessen, COWI
- Andreas Enblom, Planprocess och teknikansvarig klimat, COWI

2. Projektet

2. Bakgrund

- Befintlig väg 168 förbinder Marstrand med E6 och Kungälv, via Ytterby. Vägen är viktig för pendling och vardagsresor, godstransporter och semestertrafiken.
- Kungälvs kommun har ytterligare utbyggnadsplaner, bland annat i Ytterby, och har pekat ut stråket till och från Marstrand, Tjuvkil och Bohuskusten som ett prioriterat huvudstråk och därigenom stärka kopplingen tvärs utredningsområdet.
- Befintlig väg 168 mellan Ytterby och E6 har begränsad kapacitet tillsammans med trafikplatserna vid E6, Kungälvsmotet och Rollsbomotet.
- Trafikbelastningen, den varierande vägutformningen och skyltade hastigheten i kombination med många korsningar påverkar trafiksäkerheten negativt.



2. Ändamål

- Ökad trafiksäkerhet på väg 168.
- Minskad belastning på Kungälvsmotet och Rollsbotmotet genom omfördelning av trafik till fler trafikplatser, och därigenom förbättra framkomligheten i de två trafikplatserna.
- Avlasta befintlig väg 168 mellan E6 och Ytterby från genomfartstrafik, och därigenom möjliggöra för kommunal exploatering, i form av både verksamheter och bostäder.



2. Omfattning

- Ny vägförbindelse mellan väg 168 och E6
- Ny trafikplats på E6
- Ny anslutning mellan E6 och väg 574
- Ny planskild korsning över Bohusbanan



3. Utredningsläget

3. Utredningsläget

- Fördjupad faktainsamling och utredningar inom vald korridor
- Projektering
- Fältundersökningar som genomförts
 - Geotekniska undersökningar, bergundersökningar, mätteknik, miljötekniska markundersökningar, naturvärdesinventeringar, kulturmiljöanalys och arkeologisk utredning, gestaltningsprogram

3. Tidplan

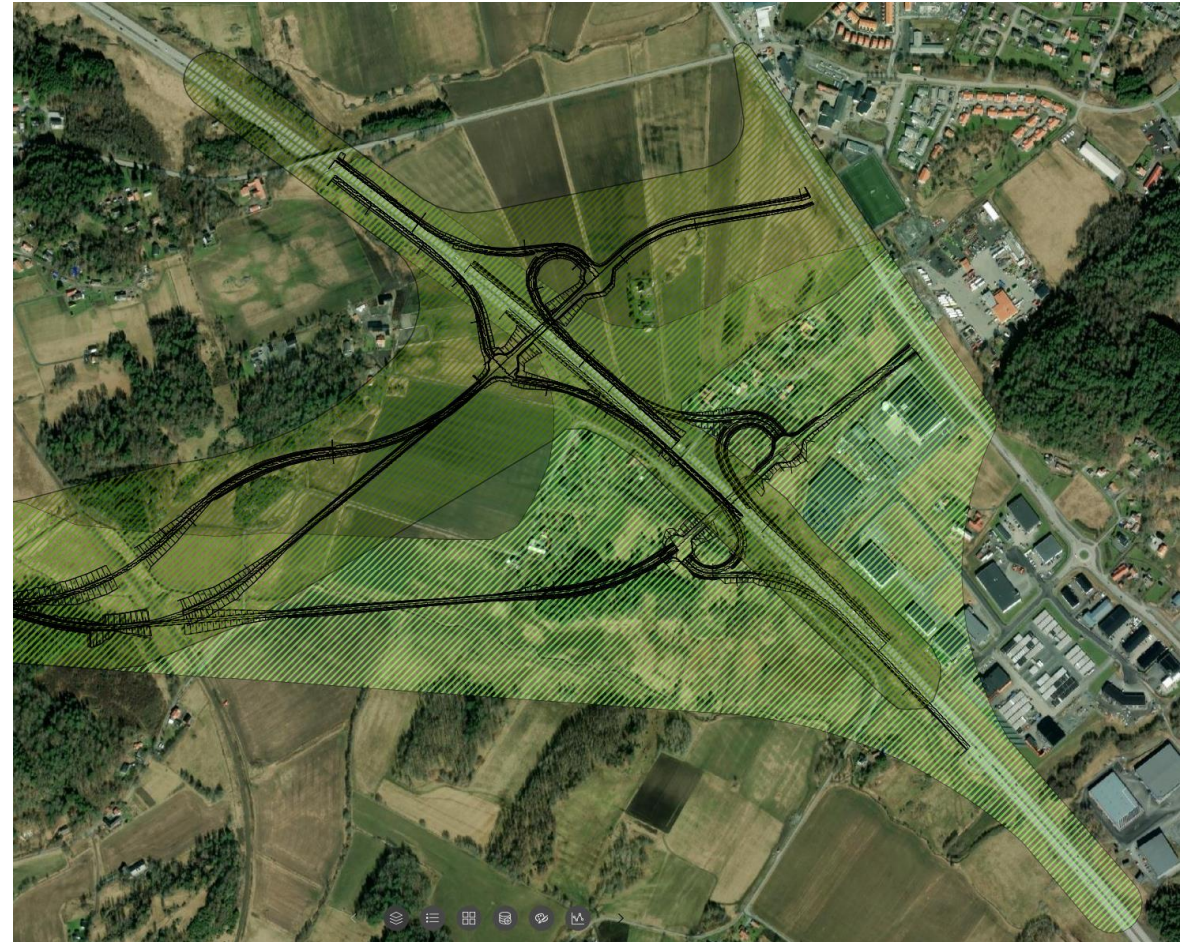


4. Utformning av planförslag Väg 168 Ekelöv - Kareby

4. Val av trafikplats

- I tidig projektering fanns två förslag på lägen för trafikplats vid väg E6
- Fördrar norra trafikplatsläget
- Södra alternativet har stora utmaningar
 - Flera bostadsfastigheter påverkas, samt stor påverkan på kommunala detaljplaner
 - Utmanande förutsättningar som kräver tekniska och miljömässiga anpassningar
 - Större påverkan på natur- och kulturmiljön vid Grokareby

Projektet har därför valt att fokusera på den norra trafikplatsen

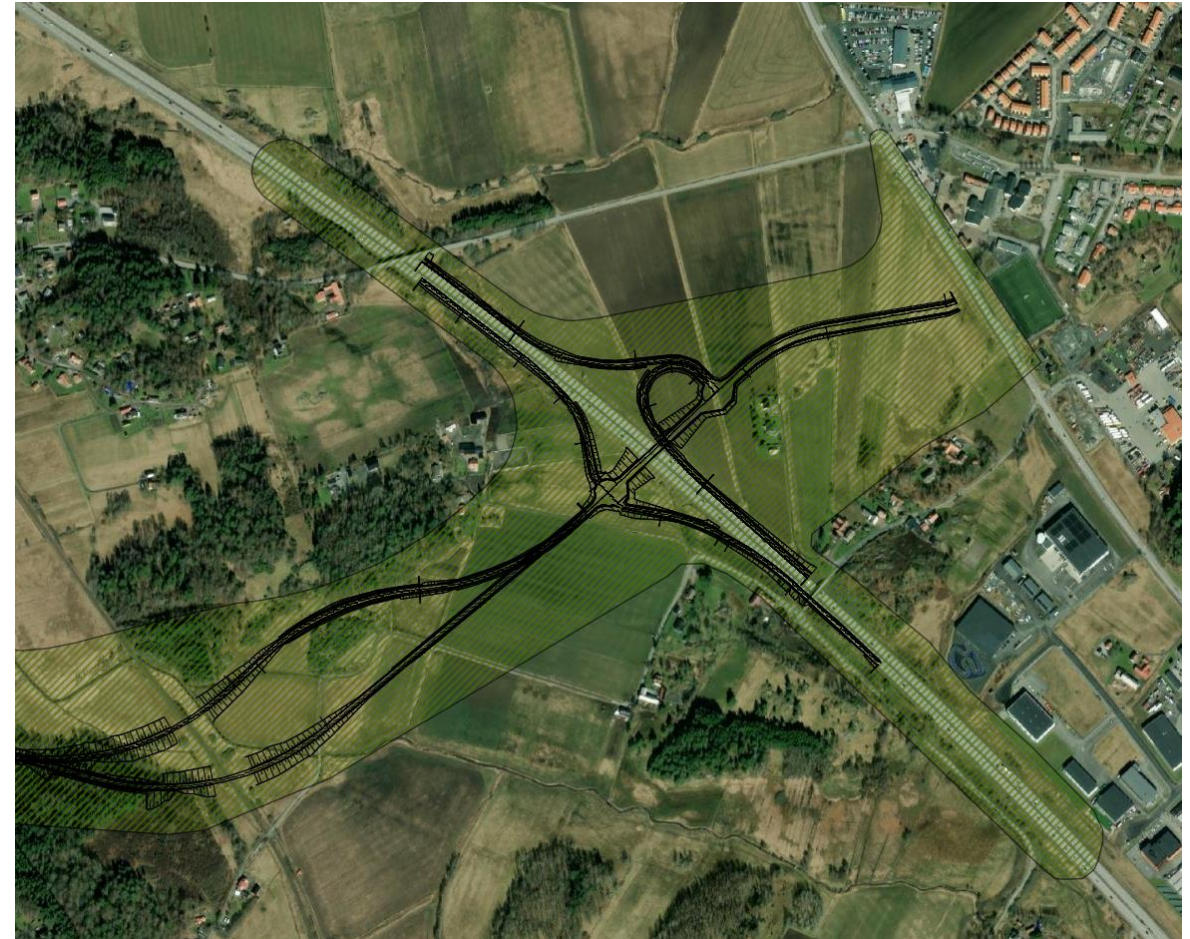


VÄGPLAN VÄG 168
DELEN EKELÖV-KAREBY

ARBETSMATERIAL
2024-12-11

4. Val av trafikplats

- Valet av norra trafikplatsen smalnade av korridoren
- Väglinjer kopplat till norra trafikplatsen ligger i mörkgrönt område



VÄGPLAN VÄG 168
DELEN EKELÖV-KAREBY

ARBETSMATERIAL
2024-12-11

4. Befintliga förutsättningar

- Sättningskänslig mark
 - Kräver förstärkningar
- Flera vattendrag och bäckar i området
- Berg i området
 - Bergsprängning kan bli aktuell
- Markbelagda och luftledningar i området som vi tar hänsyn till bl.a.
 - Gasledning
 - Högspänningsledning
- Kuperad terräng
- Enskilda vägar

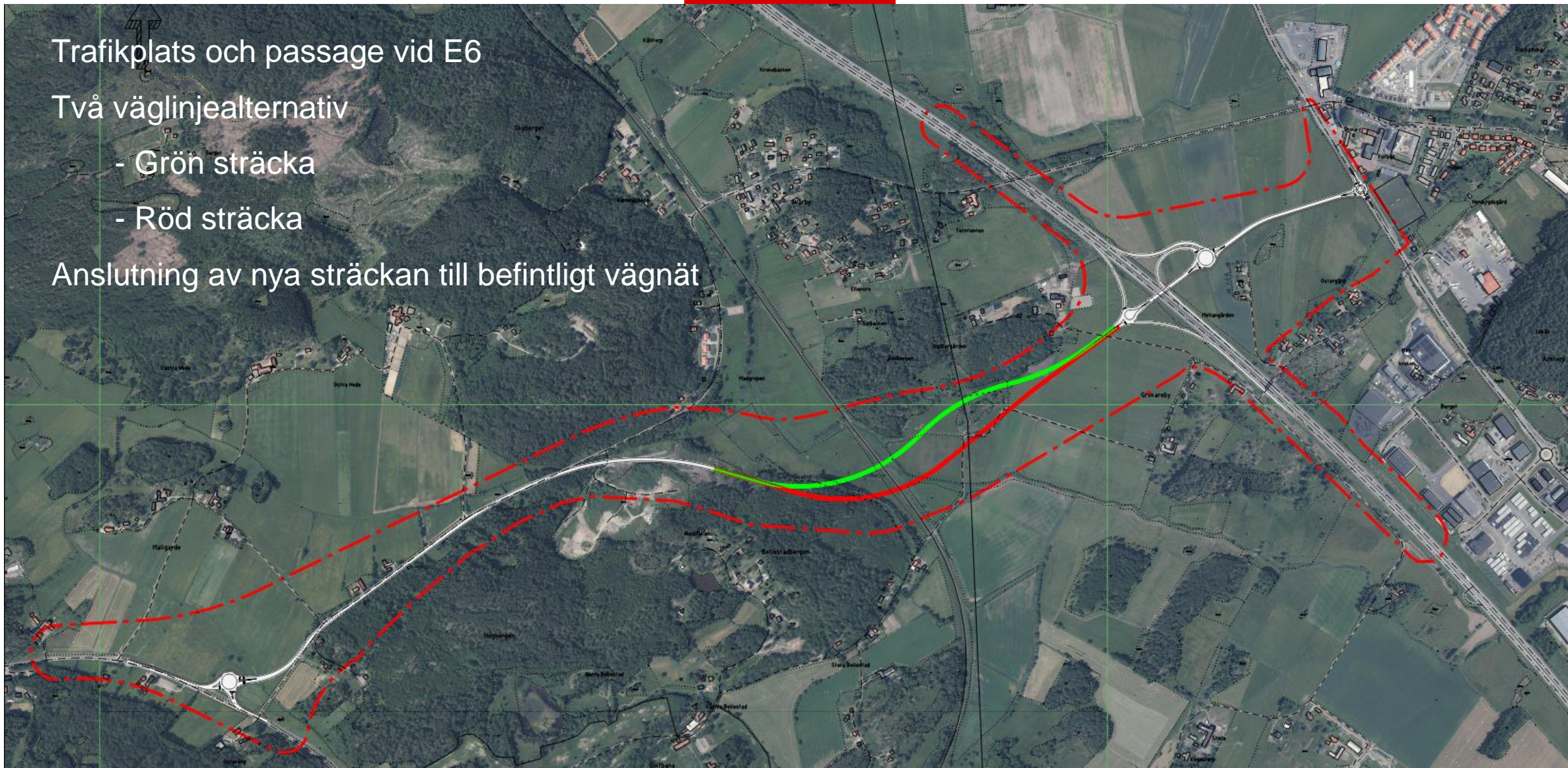
Trafikplats och passage vid E6

Två väglinjealternativ

- Grön sträcka

- Röd sträcka

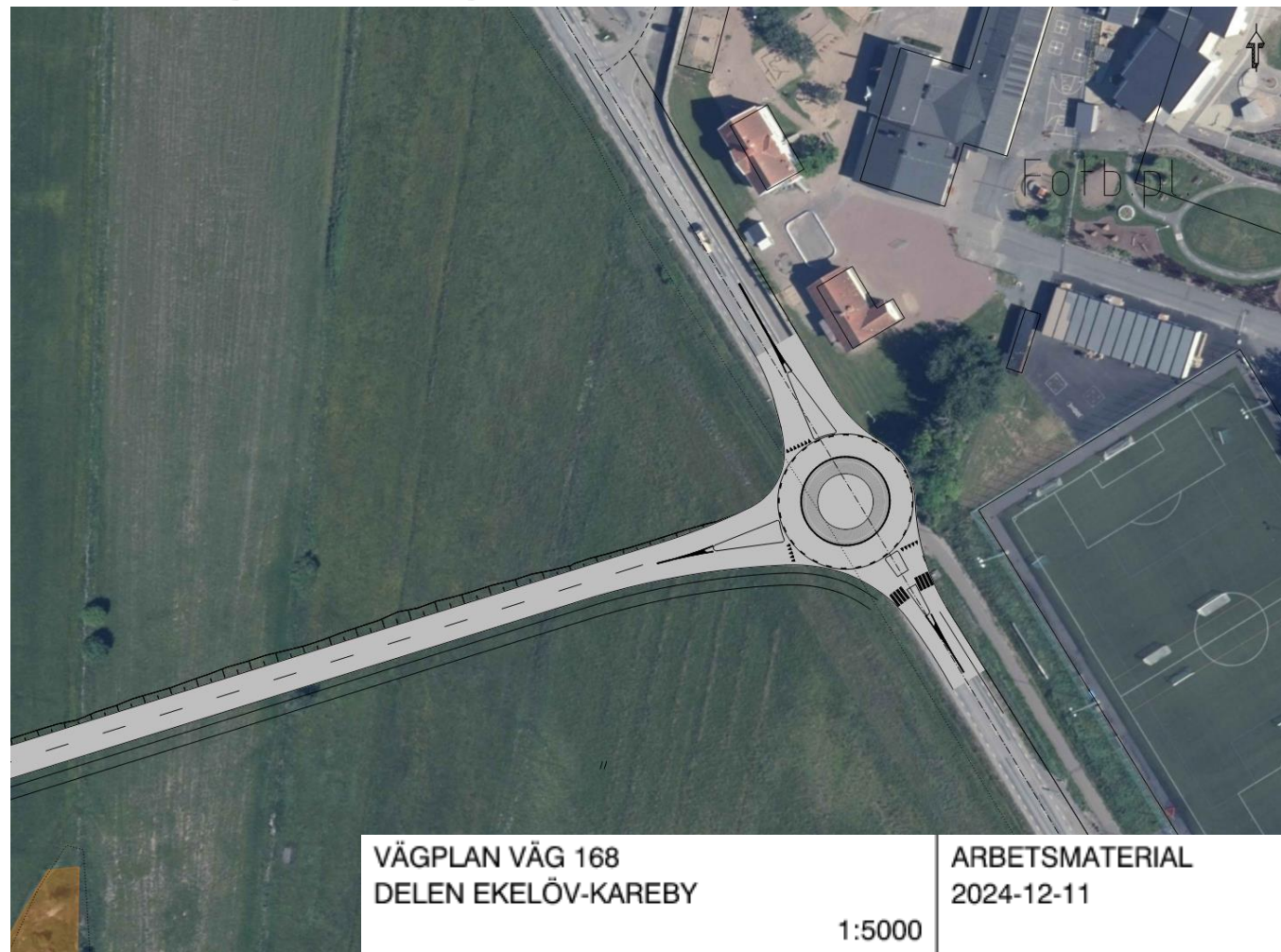
Anslutning av nya sträckan till befintligt vägnät



4. Anslutning till befintligt vägnät i öster

Anslutning till Karebyvägen i öster

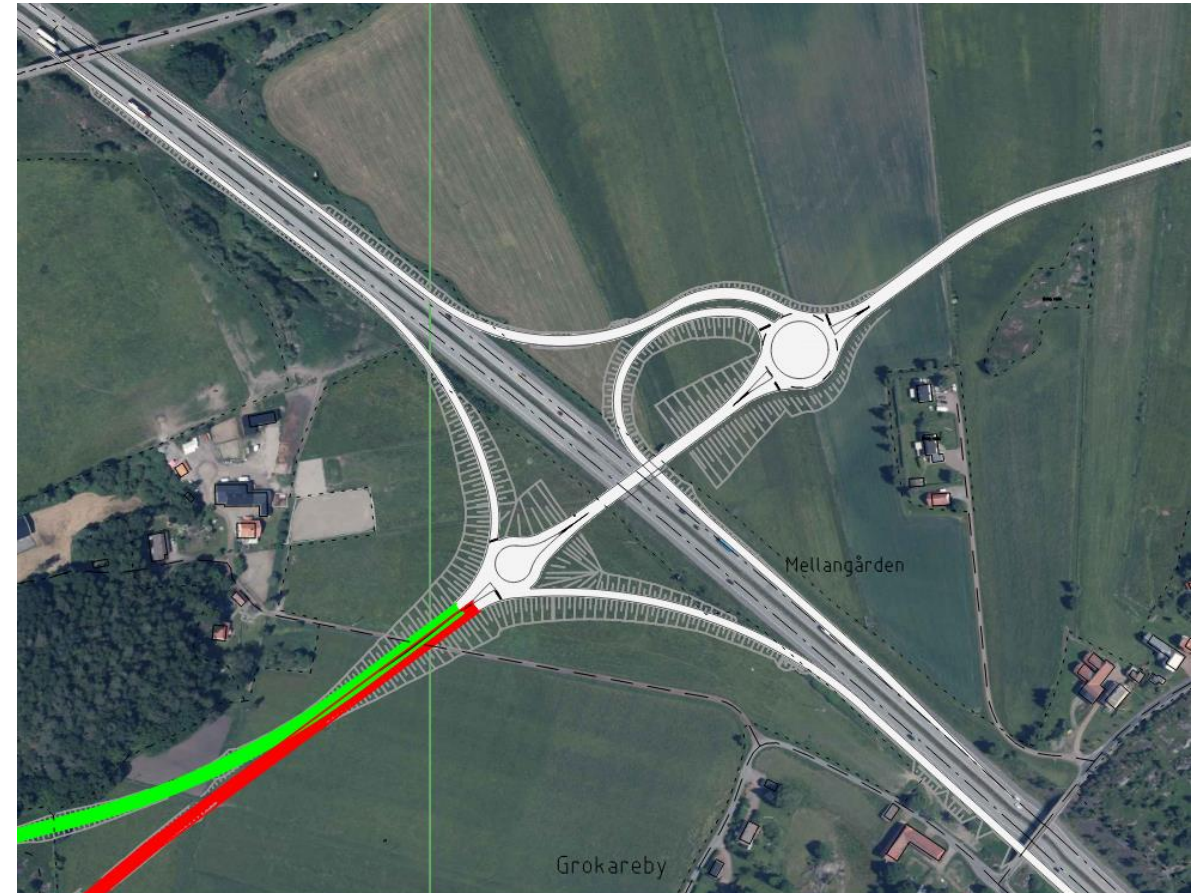
- Cirkulationsplats



4. Trafikplats och passage vid E6

Trafikplats vid E6, består av

- Cirkulationsplats med anslutande på- och avfartsramper på öster om E6
- Dropprefug med anslutande på- och avfartsramper på väster om E6



VÄGPLAN VÄG 168
DELEN EKELÖV-KAREBY

1:5000

ARBETSMATERIAL
2024-12-11

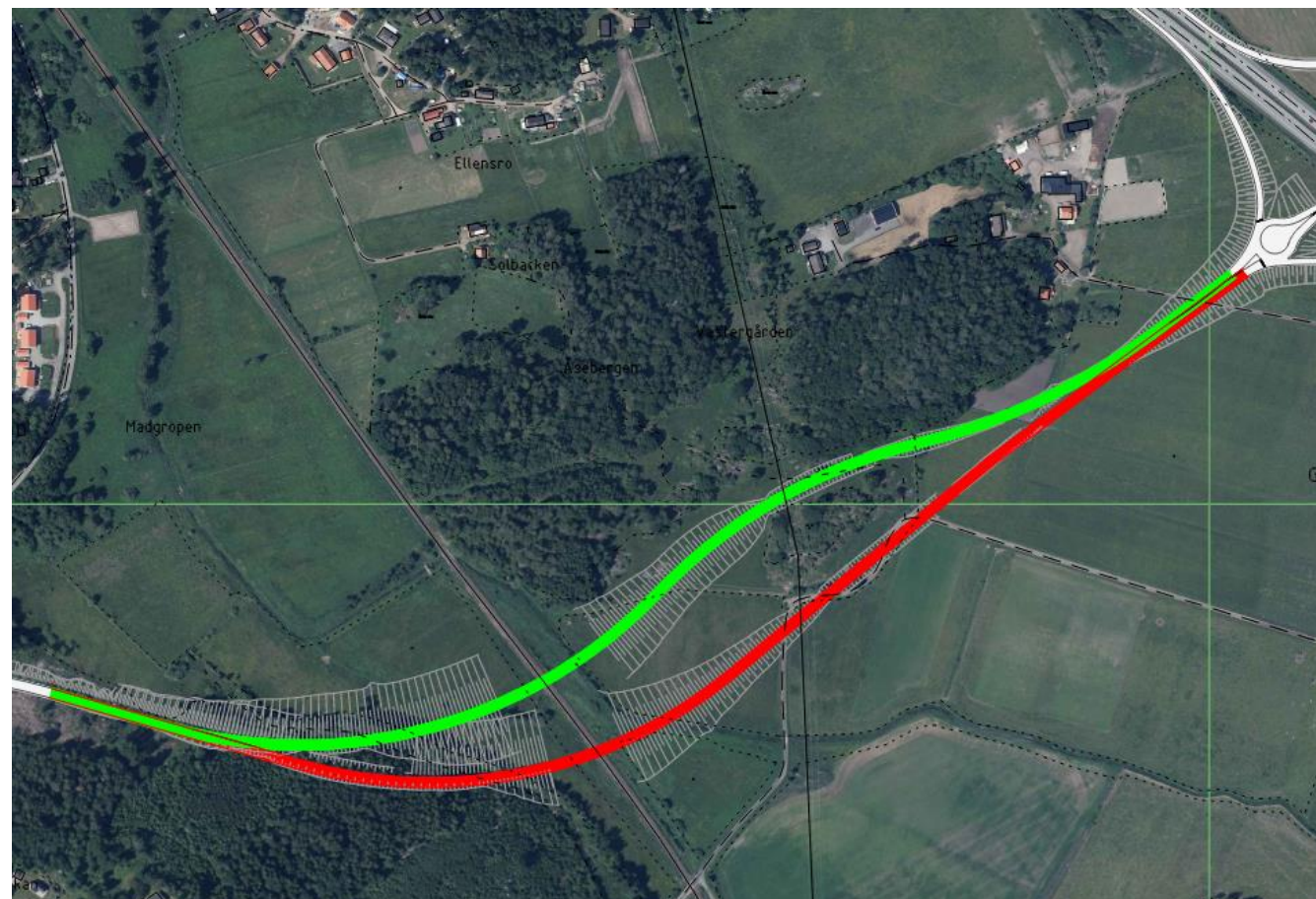
4. Två väglinjealternativ

Alternativ grön

- I norra delen av korridoren genom åkermark och Åseberget

Alternativ röd

- I mitten av korridoren genom åkermark



4. Anslutning till befintligt vägnät i väster

Anslutning till väg 168 i väster

- Cirkulationsplats
- Omledning av befintlig gång- och cykelbana



VÄGPLAN VÄG 168
DELEN EKELOV-KAREBY

1:5000

ARBETSMATERIAL
2024-12-11

4. Anslutning till befintligt vägnät

Anslutning av enskilda vägar till nya vägnätet

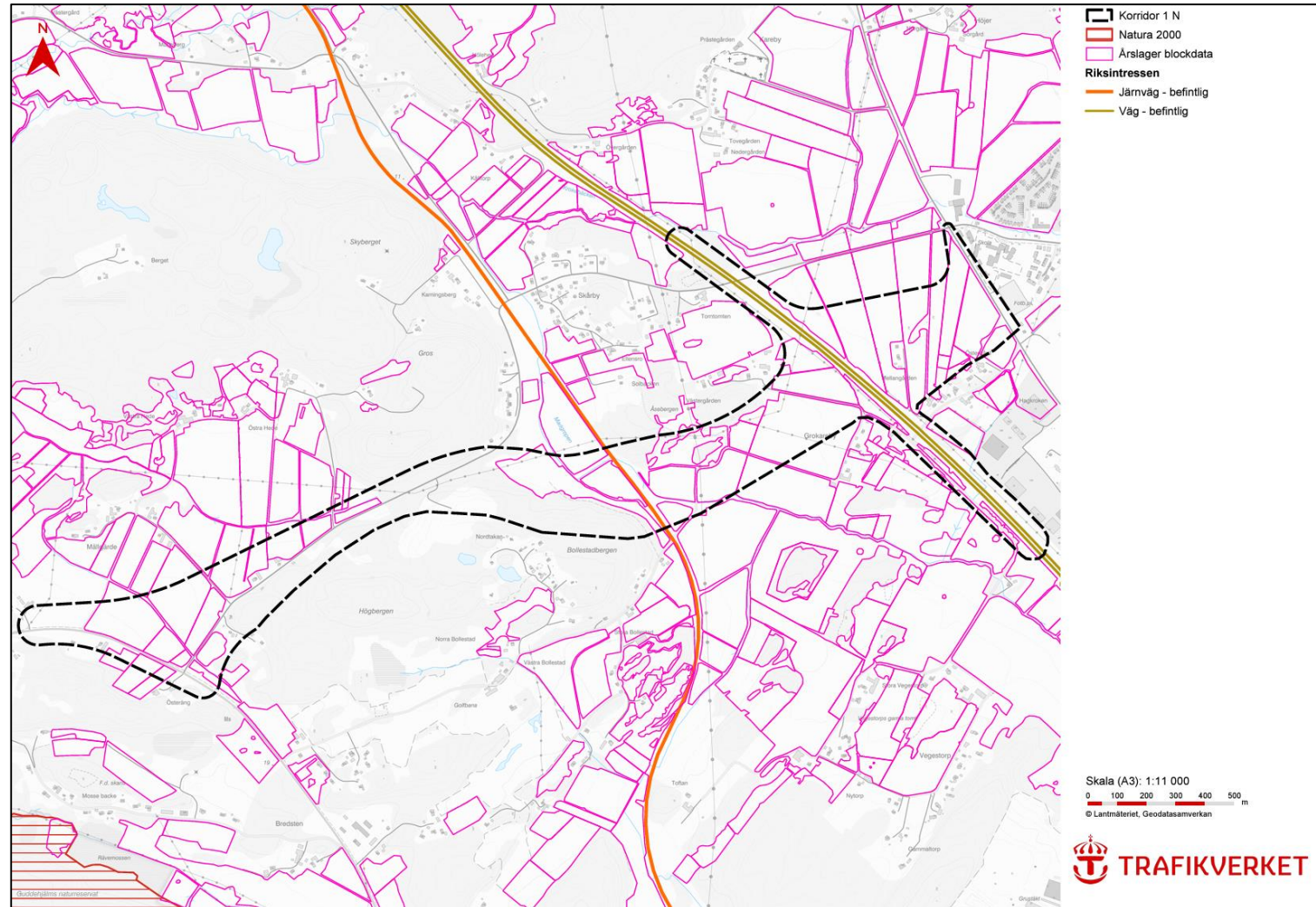


5. Miljö

5. Jordbruksmark

- Riksintresse
- Samråd med enskilda markägare juni 2024

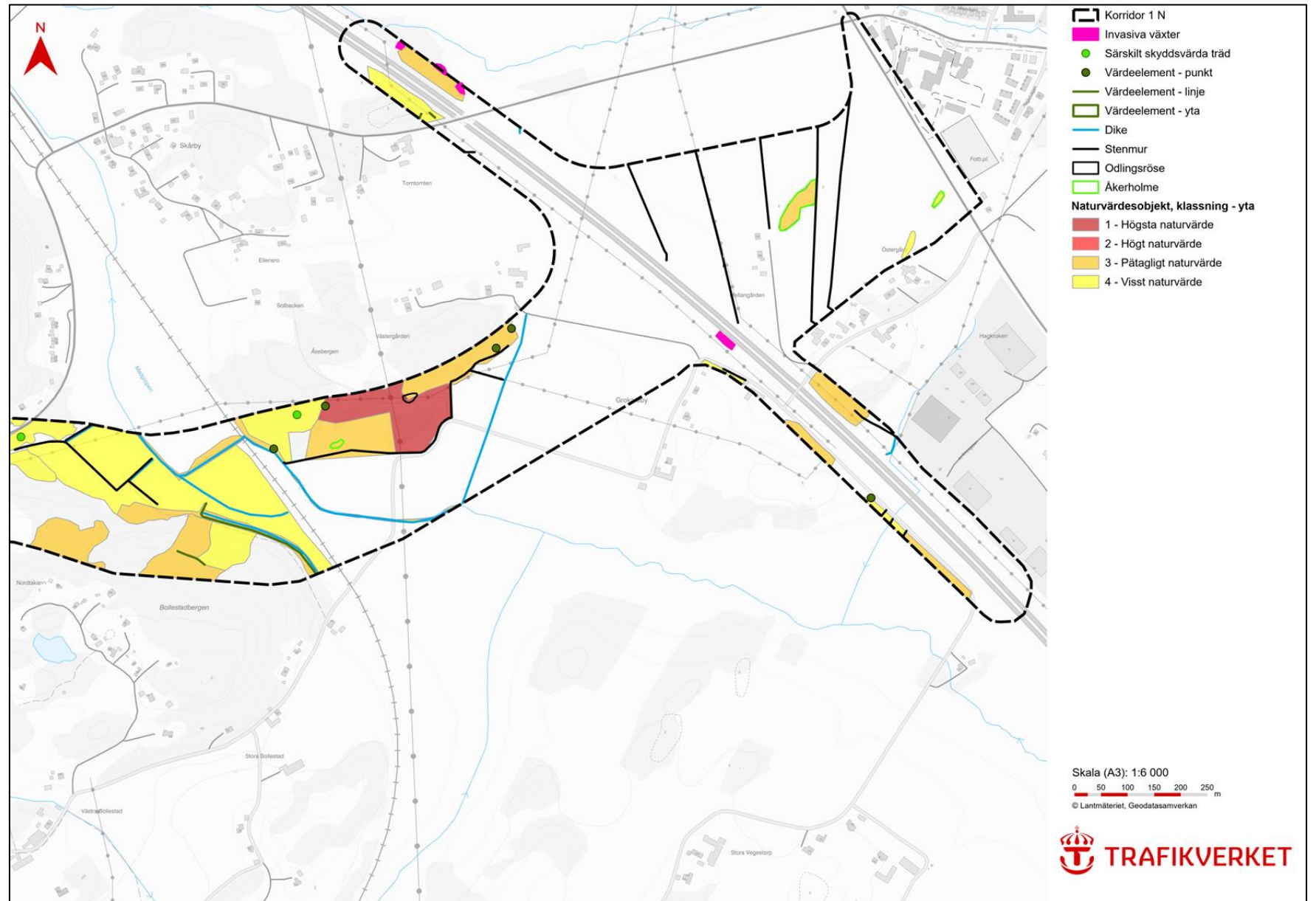
Jordbruksmark (rosa rutor) och andra riksintressen



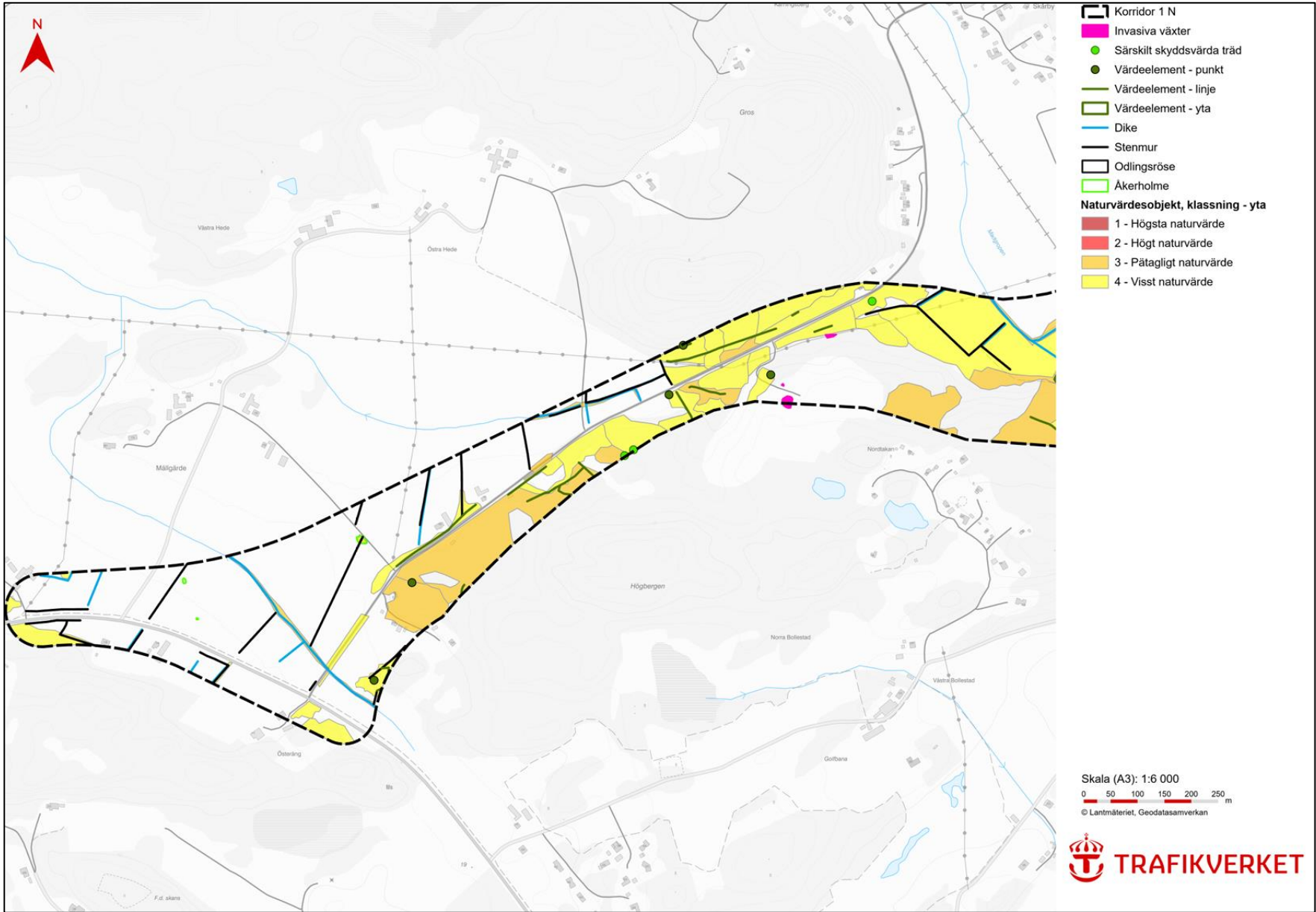
5. Naturmiljö

Naturvärdesinventering och fördjupade artinventeringar 2023–2024:

- Naturvärdesobjekt
- Biotopskydd
- Naturvårdsarter
- Värdeelement och särskilt skyddsvärda träd
- Invasiva växter



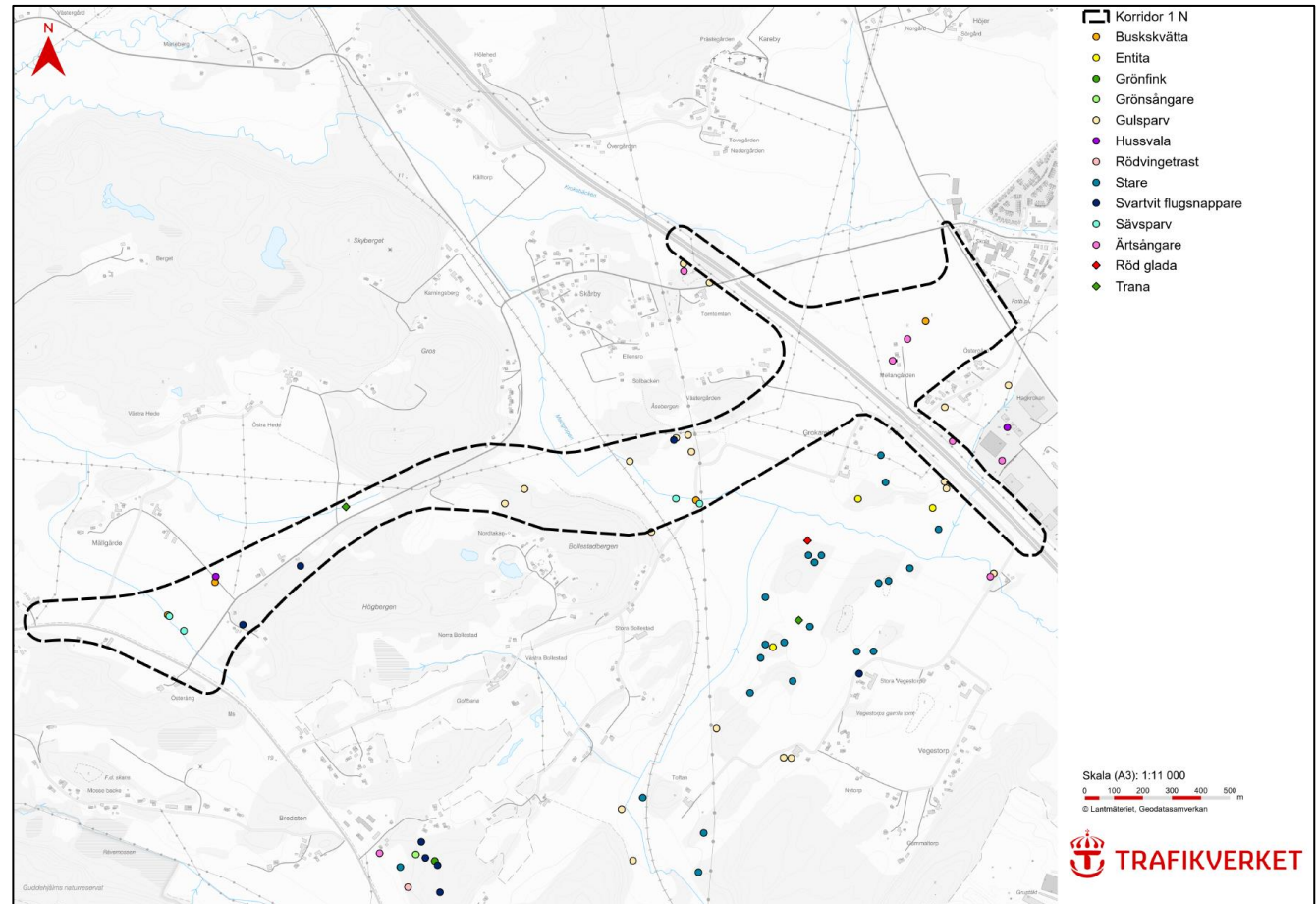
Naturvärdesobjekt,
biotopskyddade objekt,
värdeelement, skyddsvärda
träd och invasiva växter i
öster.



Naturvärdesobjekt,
 biotopskyddade objekt,
 värdeelement, skyddsvärda
 träd och invasiva växter i
 väster..

5. Fåglar

- Häckfågelinventering utförd 2023
- 44 arter inom det område som rymmer de lösningar som nu utreds, varav åtta rödlistade och två upptagna i fågeldirektivets bilaga 1.

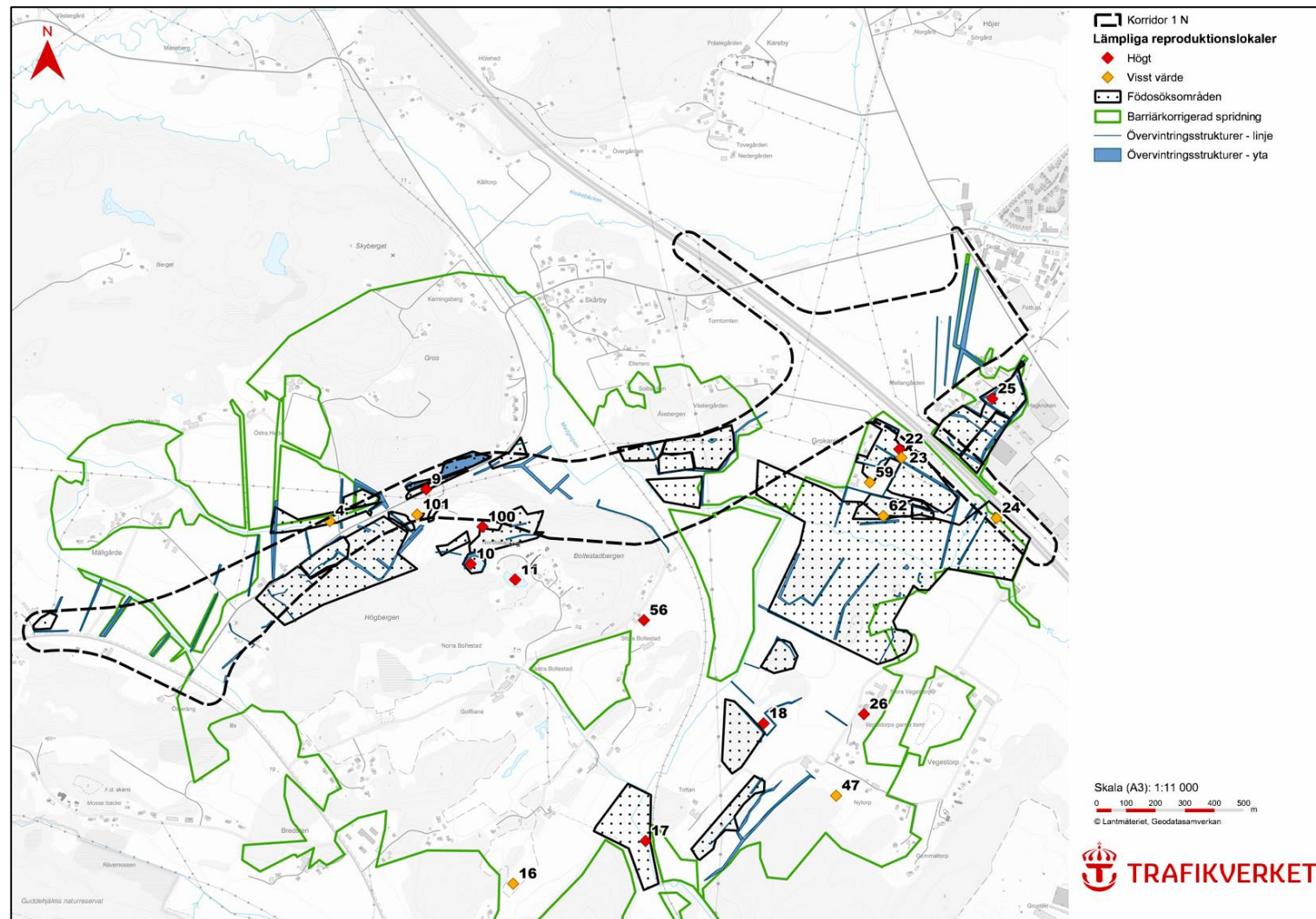


Observationer av rödlistade fåglar och fåglar upptagna i bilaga 1 fågeldirektivet.

5. Groddjur

Förekomst av groddjur inom respektive lokal
(siffor anger lokal-id)

Art	Inom korridor	0 – 250 m från korridor	700 – 1 200 m från korridor
Vanlig groda	9, 24	11, 17, 23, 56, 62	26
Vanlig padda		11, 22, 56	17, 18
Åkergroda*		10, 11	18
Mindre vattensalamander	9	10, 25, 56, 59, 100	16, 17, 18, 26, 47
Större vattensalamander*		22, 26, 100	18

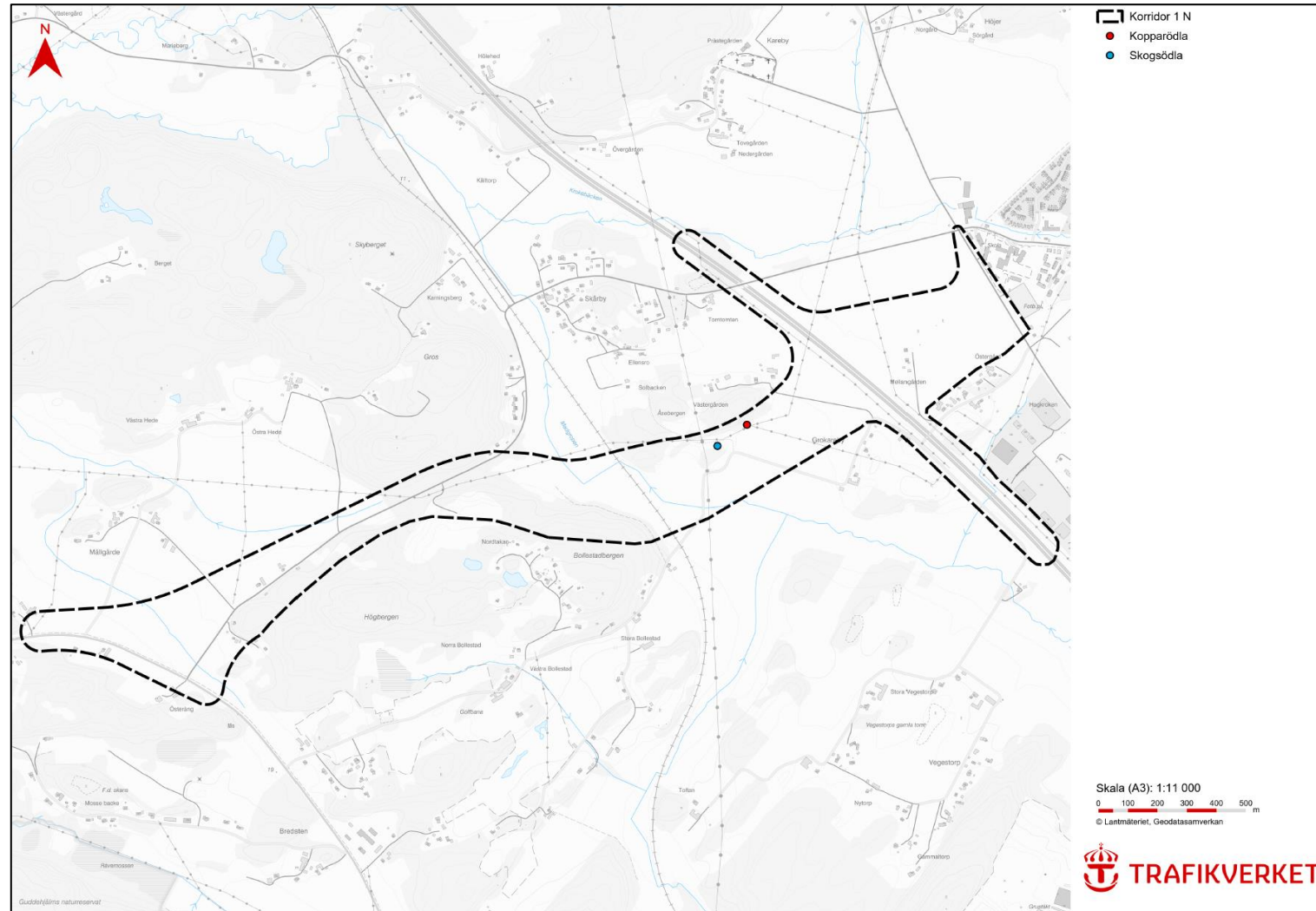


Reproduktionslokaler för groddjur tillsammans med födosöksområden, övervintringsstrukturer och maximalt spridningsavstånd med hänsyn till barriärer. Siffrorna anger lokal-id.

5. Kräldjur

NVI 2023 samt inventering av potentiella livsmiljöer för hasselsnok 2023 kompletterad enligt skivmetod 2024.

- Enstaka observationer av skogsödla och kopparödla.
- Inga observationer av hasselsnok.

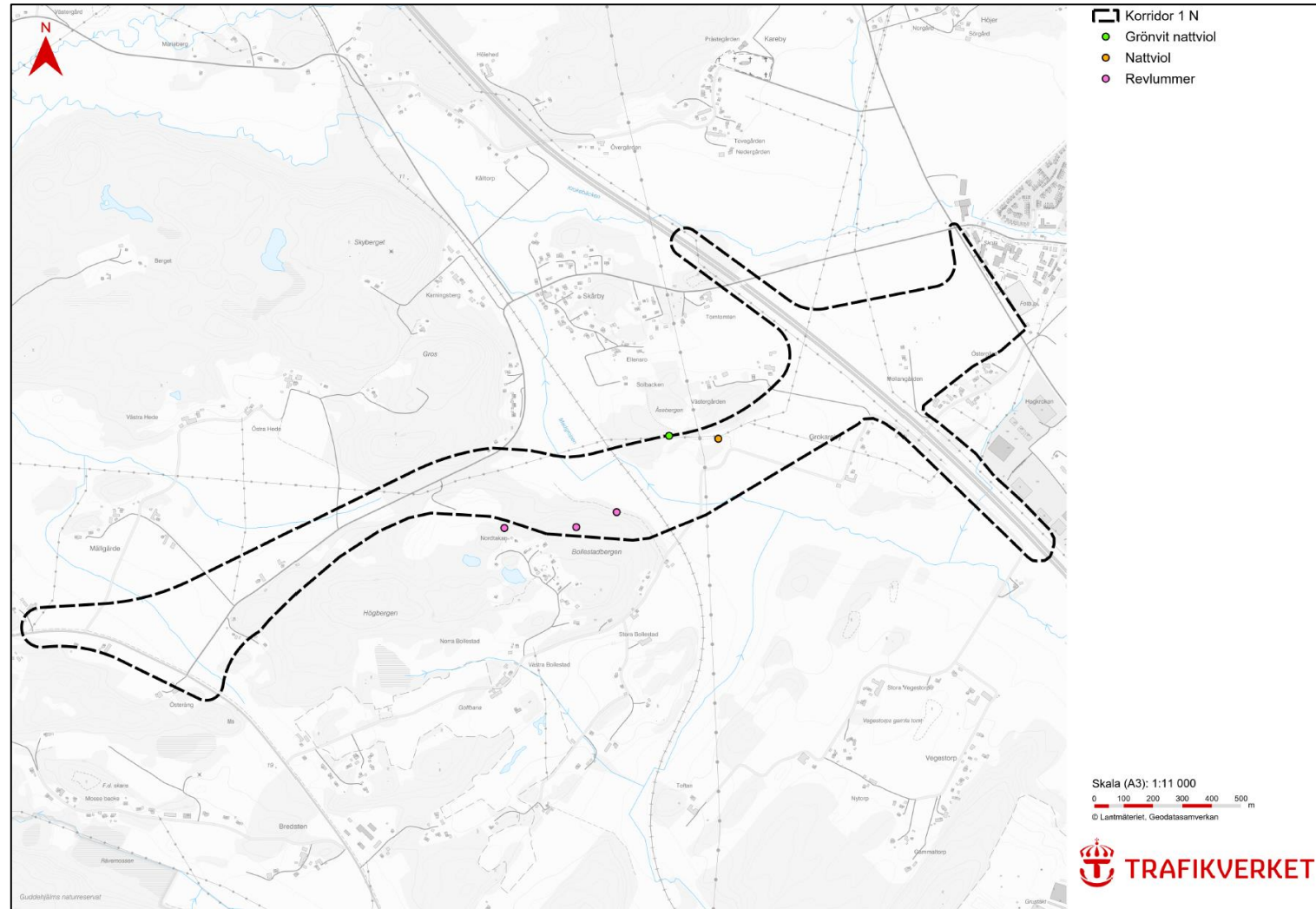


Plats för observationer av kräldjur.

5. Kärlväxter

Inventering av fridlysta arter i samband med NVI 2023.

- Grönvit nattviol (enstaka)
- Nattviol (enstaka)
- Revlummer (enstaka–rikligt)



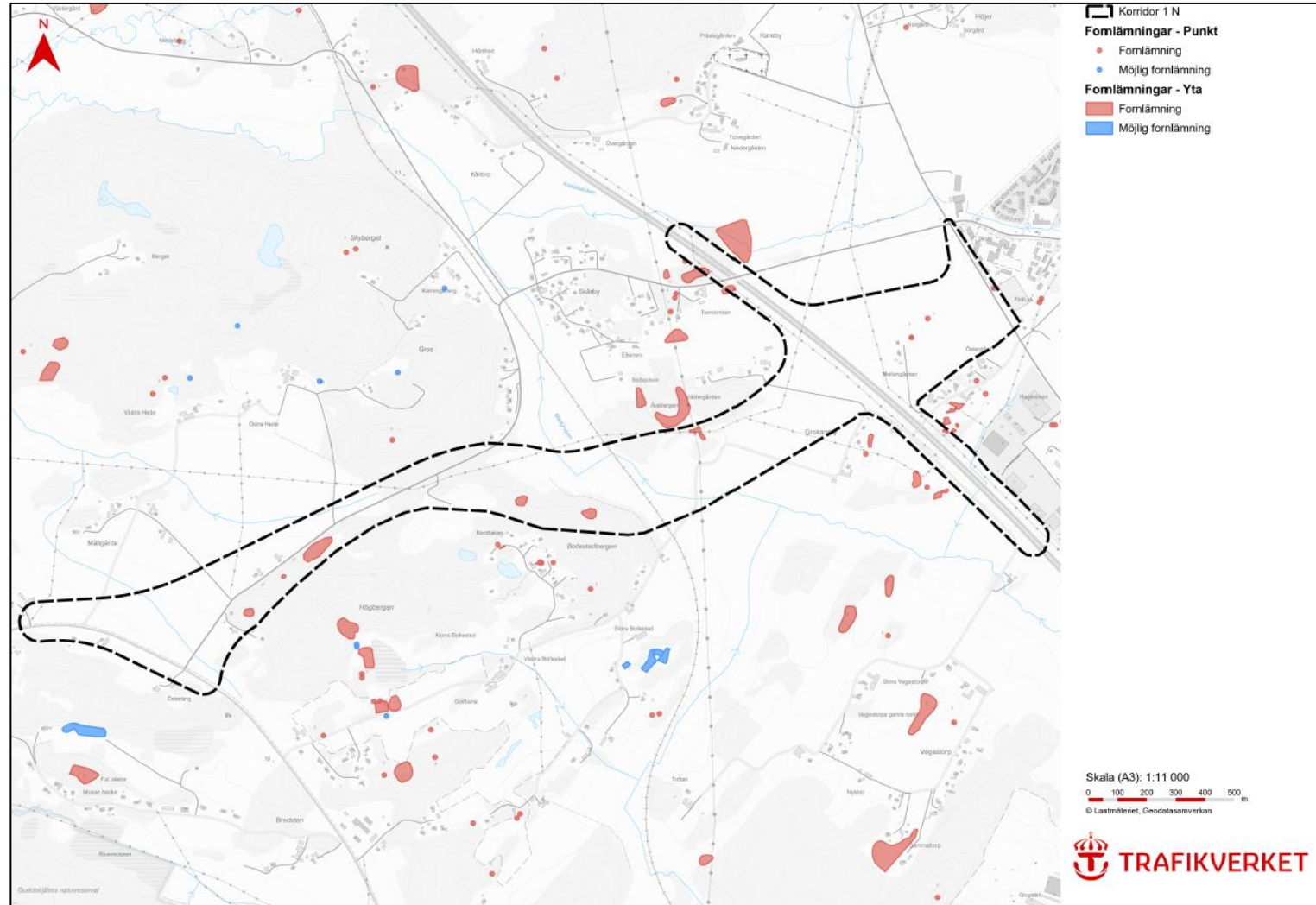
Plats för observationer av fridlysta kärlväxter.

5. Arkeologi

Arkeologisk utredning 2019 kompletterad 2024.

13 fornlämningar:

- Åtta boplatser (ej synliga)
- Ett gravfält (synligt)
- Ett vägmärke (synligt)
- Tre hällristningar (synliga)



Fornlämningar och möjliga fornlämningar

5. Saklig avgränsning MKB

Miljöintressen

Befolkning och hälsa

- Buller
- Ljus
- Luft
- Markmiljö
- Rekreation och upplevelse av landskapet
- Risk och säkerhet
- Vibrationer
- Stabilitet och rasrisk

Naturmiljö

- Naturvärdesobjekt
- Naturvårdsarter
- Biotopskydd
- Grön infrastruktur
- Invasiva växter
- Natura 2000

Vattenmiljö

- Ytvatten

Kulturmiljö

- Fornlämningar och övriga kulturhistoriska lämningar
- Kulturhistoriskt värdefulla områden
- Kulturlandskap
- Biologiskt kulturarv

Mark- och naturresurshushållning

- Jordbruks- och skogsmark
- Grundvatten och brunnar
- Masshantering

Klimat och klimatanpassning

- Skyfall och översvämning
- Utsläpp av växthusgaser

Riksintressen och Natura 2000

- Jordbruks- och skogsmark
- E6 och Bohusbanan
- Guddehjälm

Miljö kvalitetsnormer

- Omgivningsbuller
- Utomhusluft
- Ytvatten (Grannebyån)

Miljömål

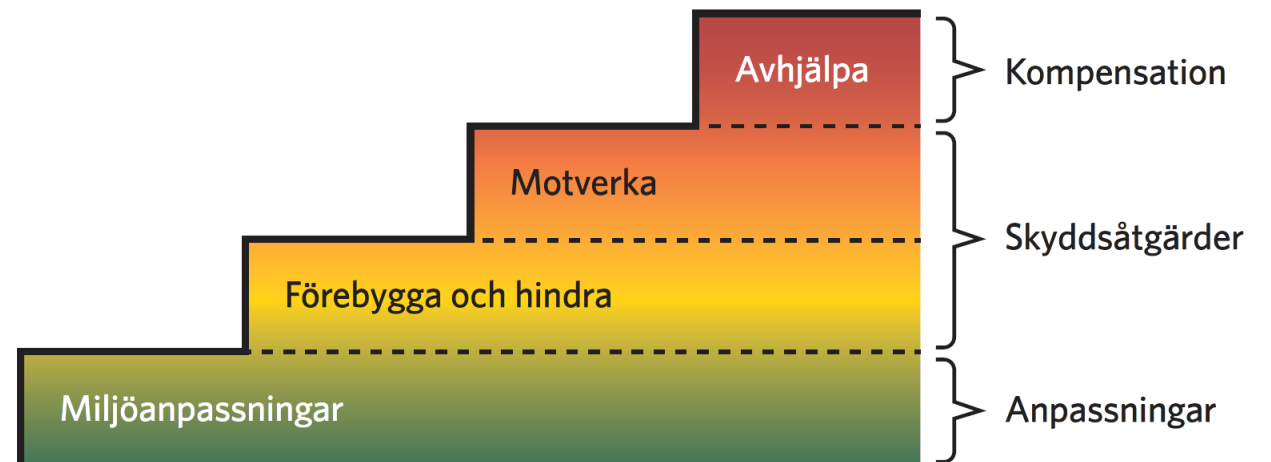
- Nationella miljö kvalitetsmål
- Trafikverkets miljöpolicy

5. Skyddsåtgärder och anpassningar

Fördjupade utredningar kulturmiljö, landskap, buller, geoteknik, berg, markmiljö, klimat, avvattning och masshantering.

Anpassningar och skyddsåtgärder, särskilt med avseende på:

- Buller
- Landskap
- Naturmiljö, bl.a. arter och biotopskydd
- Kulturmiljö, bl.a. fornlämningar och kulturlandskap
- Jordbruksmark



6. Markåtkomst

Linda Stålberg

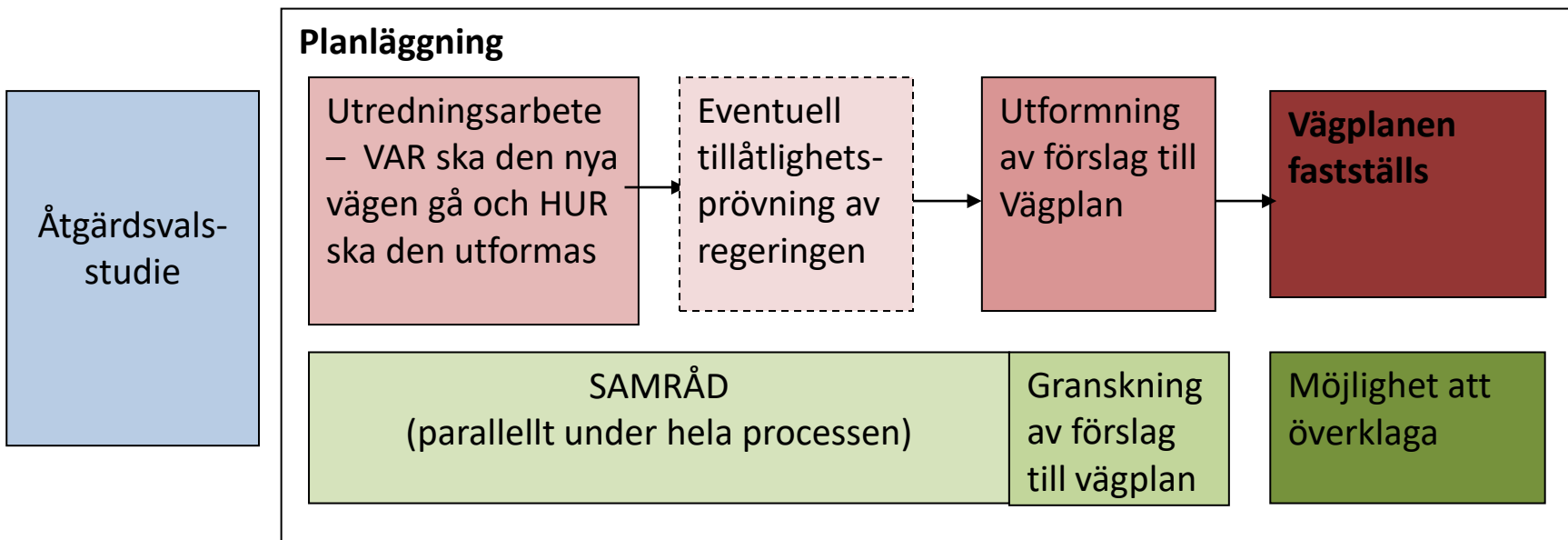
Markförhandlare Trafikverket

Markåtkomst och ersättningsfrågor

Epost: linda.stalberg@trafikverket.se

Telefon: 010-123 17 24

6. Vägplan ger markåtkomst för vägen



6. Projektering

Trafikverket och dess konsulter har rätt att få tillträde till fastighet för:

- Mätning och utstakning
- Grundundersökningar (t.ex. arkeologi, geoteknik)
- Förberedande åtgärder

Vid dessa arbeten ska:

- Skador om möjligt undvikas
- Träd i trädgård ej fällas eller skadas utan ägarens medgivande

Skador skall ersättas

- ([34 § Väglagen](#))



6. Vägrätt

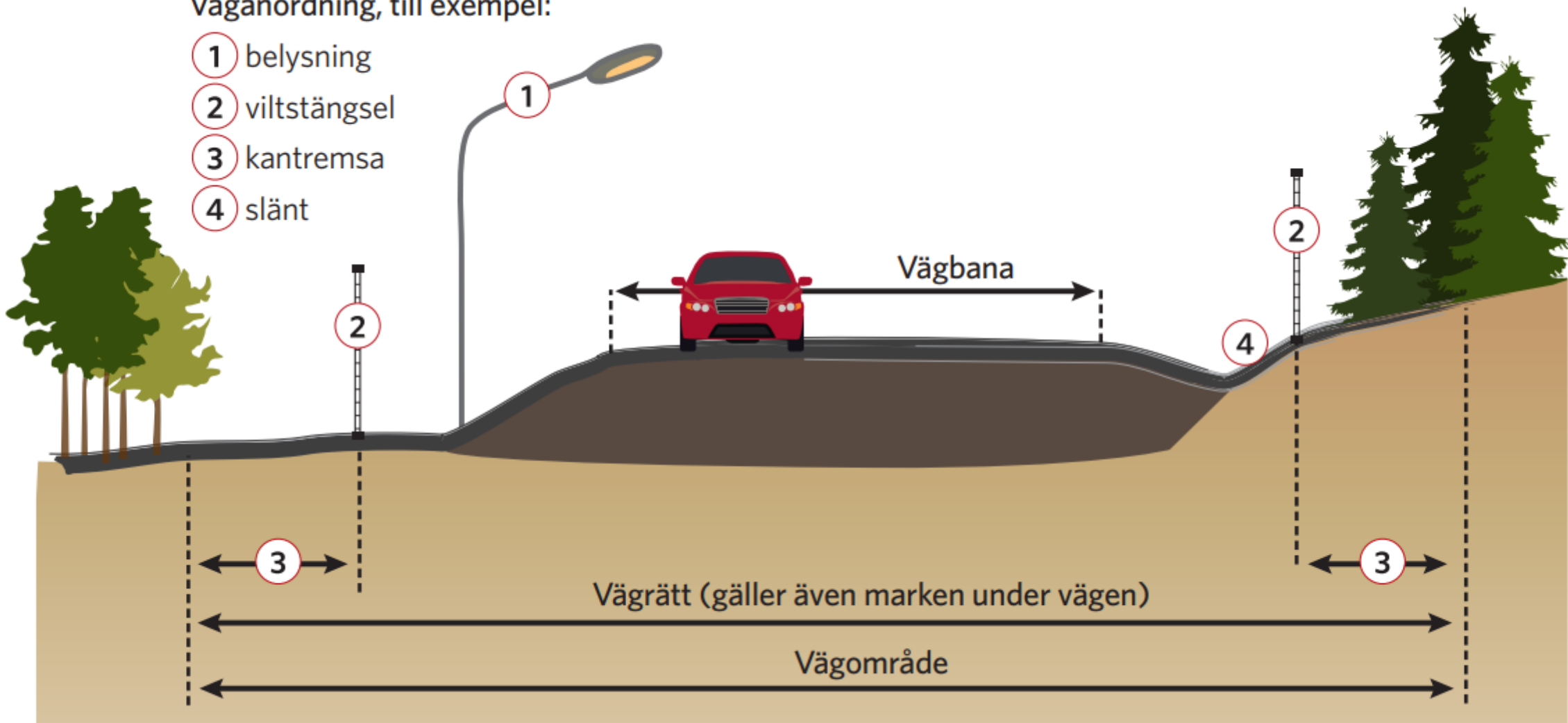
- Vägrätt uppkommer när väghållaren tar i anspråk mark för väg, det vill säga när vägens sträckning över fastigheten blivit utmärkt och vägarbetet på-börjats. ([31 § Väglagen](#))
- Vägrätten är en rätt för väghållaren att nyttja den mark som behövs för vägen. Rätt till grus, berg och andra jordmassor inom vägområdet. ([30§ Väglagen](#))
- Ingen förändring av fastighetsgränser.
- Vägrätten upphör när vägen dras in. ([32 § Väglagen](#))



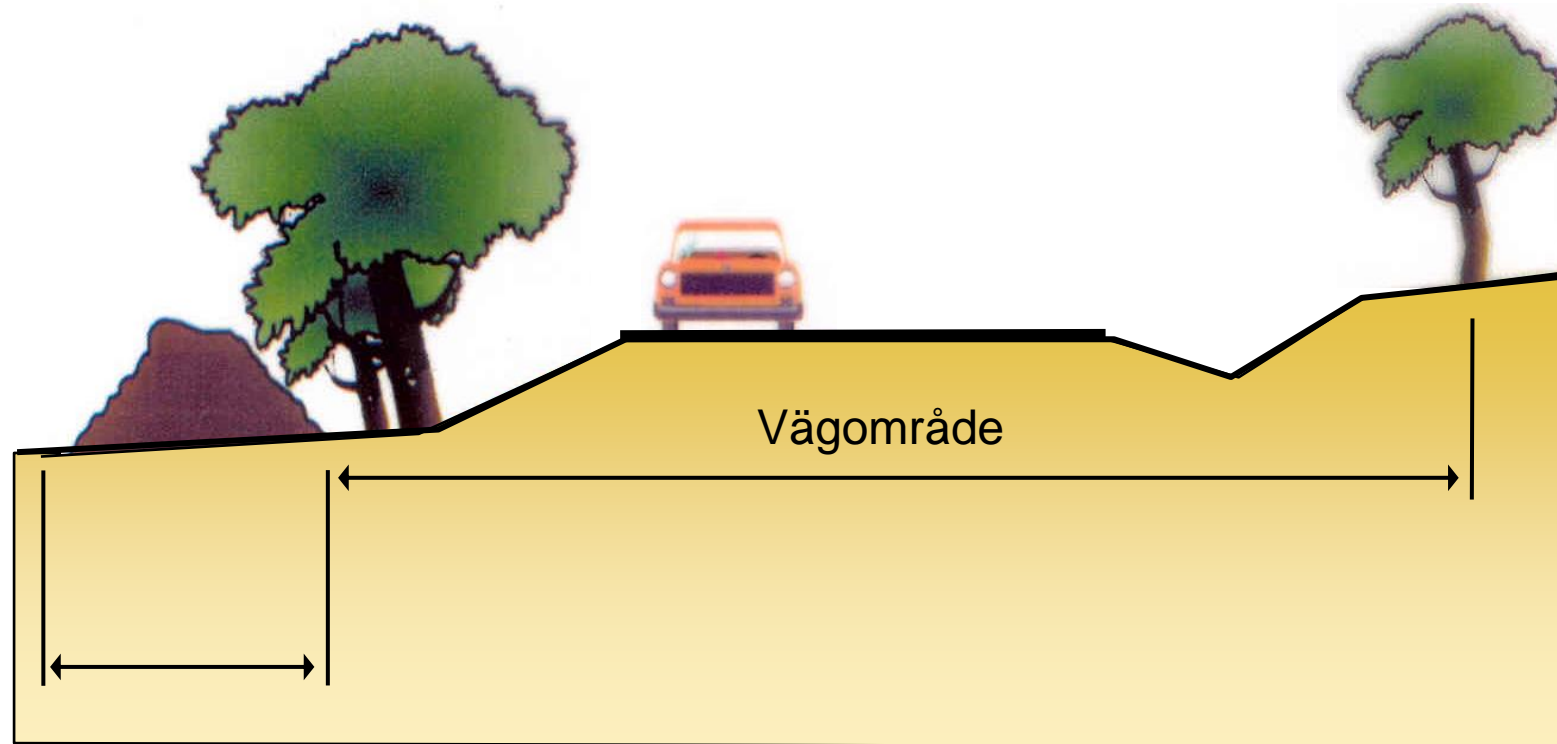
6. Vägområde och vägrätt

Väganordning, till exempel:

- ① belysning
- ② viltstängsel
- ③ kantremsa
- ④ slänt



6. Mark under byggtiden



Yta som används under byggnadstiden, t.ex. för massupplag

7. Fortsatt arbete

7. Fortsatt arbete

- Fortsatt projektering och optimering med hänsyn till bl.a.
 - Inkomna synpunkter från samråd
 - Fältundersökningar
 - Tekniska aspekter
 - Skyddsåtgärder
- Samråd med begränsad samrådsrets om enskilda vägar under våren 2025
- Enskilda samtal med särskilt berörda fastighetsägare under våren 2025
- Redovisning av planförslag på samrådsmöte sommar 2025

8. Paus 15 min

Tack för visat intresse!

9. Frågor och enskilda samtal hänvisas till stationer!